



FICHE AIDE 3 INVENTOR 2013

MISE EN PLAN 2D



1° OUVERTURE

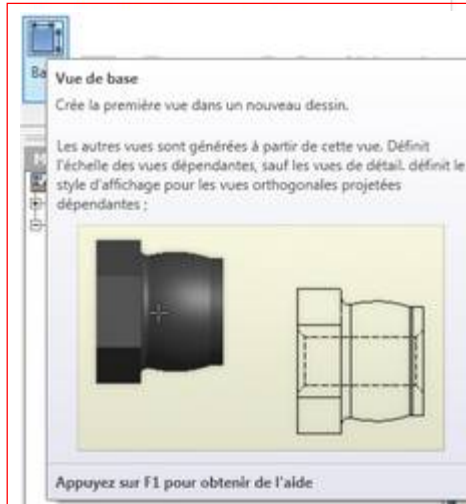
Choisir nouveau:



Mises en Plan :



1.1. Menu Placer les vue



Dans le groupe de fonctions Créer de l'onglet Placer les vues, servez-vous des commandes pour placer des vues indépendantes dans des projections uniques à vues multiples ou isométriques ou pour placer une vue qui capture l'orientation actuelle du modèle.

Recherchez un fichier dans votre répertoire ou choisissez un modèle déjà ouvert.

Validez avec un clic droit "**CREER**"



Les vues projetées constituent généralement le premier type de vue créé à partir d'une vue de base. La commande Vue projetée crée des vues orthogonales et isométriques à partir d'une vue de base. Une seule activation de la commande vous permet de créer plusieurs vues.

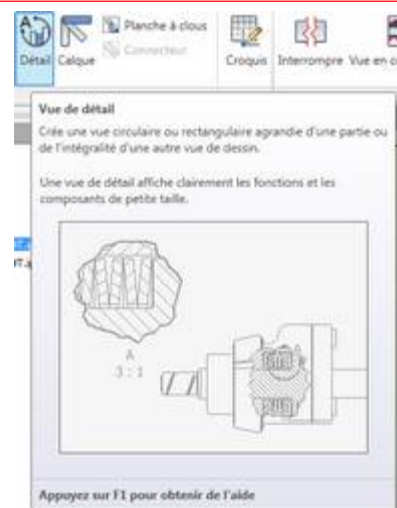
Cette fonction s'active automatiquement après avoir placé la vue de base et en déplaçant sa souris vers l'emplacement de cette nouvelle vue.

Remarque: il est possible de modifier l'échelle et le style de la vue en choisissant "modifier la vue" *dans l'arbre de construction*



Lorsque vous créez une vue en coupe, vous devez tracer une ligne qui définit l'endroit où la vue est coupée. Vous pouvez également générer cette vue en spécifiant une ligne de l'esquisse de dessin associée à la vue parent.

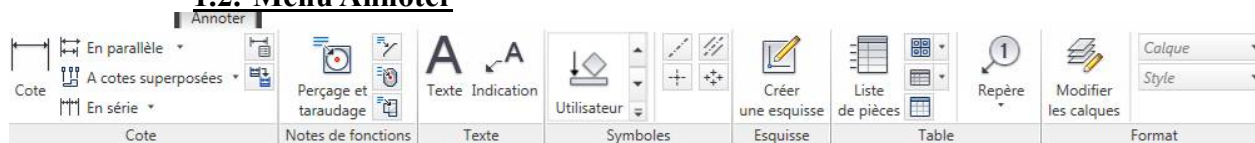
Attention vérifiez que vous êtes bien en norme ISO
Position des repérage et position de la vue



Les vues de détail permettent d'obtenir des formes circulaires et rectangulaires du profil de détails. Les vues en question proposent différents types de lignes de coupe. Les trois objets d'annotation (le délimiteur, la limite et la ligne de raccordement) forment un même objet d'annotation.

Remarque Si vous déplacez (en la faisant glisser) une vue de détail vers une autre feuille depuis la vue parent, la ligne de raccordement est alors supprimée et ne peut plus être créée.
Conseil Cliquez avec le bouton droit de la souris sur la ligne de raccordement entre le délimiteur et la limite entière dans la vue de détail pour ajouter ou supprimer des sommets à la ligne.

1.2. Menu Annoter

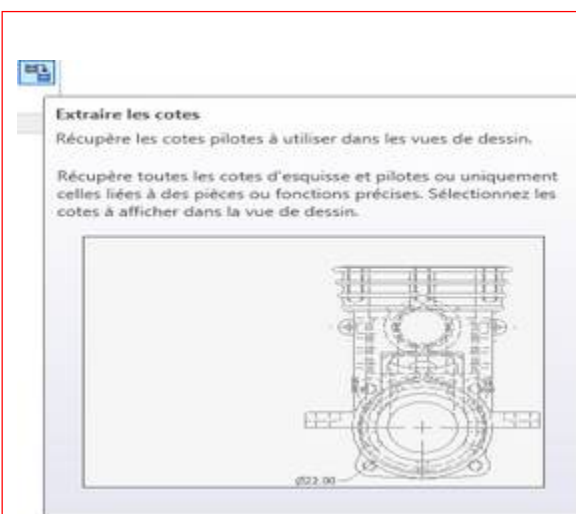


1.2.1. Cote



Les cotes pilotées sont des cotes insérées dans le dessin afin de mieux documenter le modèle. Les cotes pilotées n'ont aucune incidence sur les fonctions ou la taille de la pièce. Vous pouvez ajouter des cotes pilotées en tant qu'annotations à des vues de dessin ou à la géométrie d'esquisses de dessin.

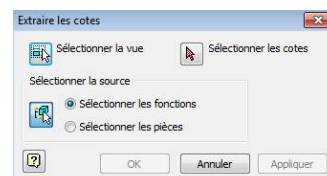
Pour créer et modifier les cotes pilotées, choisissez les commandes correspondantes.



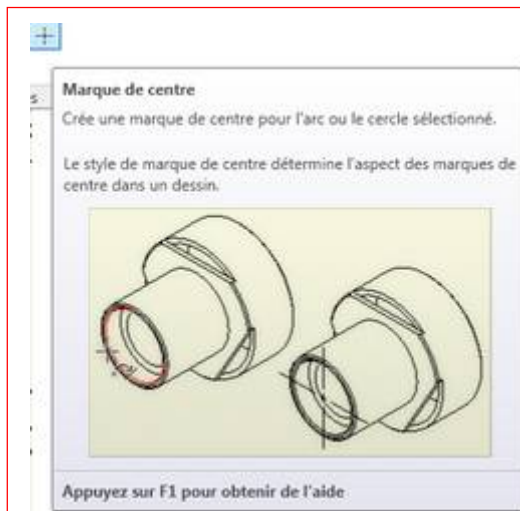
Les cotes pilotes déterminent la taille d'une fonction dans la pièce ou l'ensemble. Elles ont été appliquées lors de la création de l'esquisse de la fonction. Dans une vue de dessin, vous pouvez afficher les cotes du modèle dans une vue isométrique ou les cotes qui se trouvent dans un plan parallèle à une vue orthogonale.

*Utilisez l'option **Extraire les cotes** pour afficher les cotes pilotes, par un clic droit de la souris sur une vue.*

Remarque: Utilisez plutôt le clic droit de la souris sur une vue et la fonction "**Extraire les cotes...**"



1.2.2. symboles

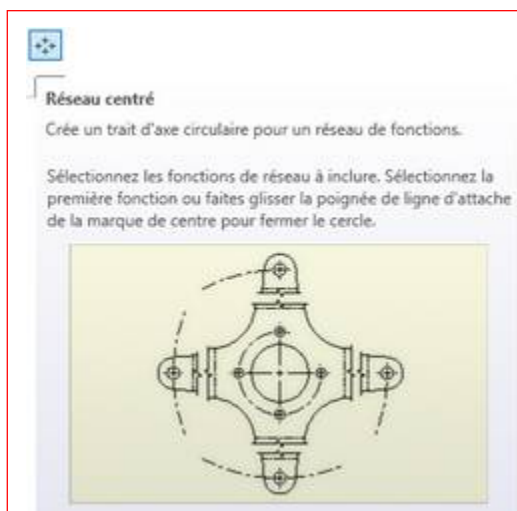


Traits d'axe Manuel

Marque de centre permet d'annoter le centre des perçages, des arêtes circulaires et des géométries cylindriques.

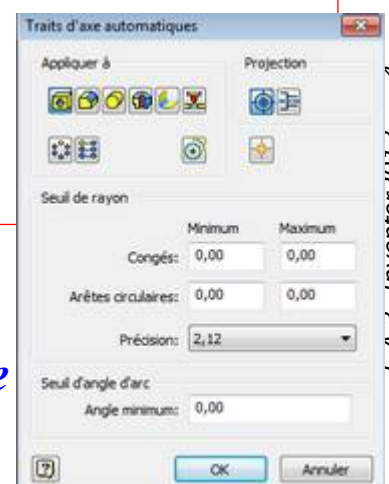


Bissectrice permet de créer un trait d'axe coupant deux lignes.

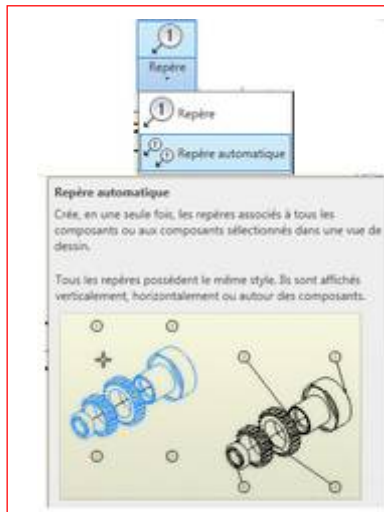
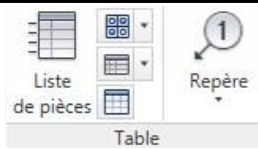


Réseau centré permet de créer un trait d'axe sur les conceptions dotées d'un réseau de fonctions homogène.

Remarque: Utilisez plutôt le clic droit de la souris sur une vue et la fonction "*Traits d'axe automatiques...*"



1.2.3. Menu Table



Une fois la vue de dessin créée, vous avez la possibilité d'ajouter des repères aux pièces et aux sous-ensembles de cette vue. Un repère est une balise d'annotation identifiant un article répertorié dans une liste de pièces. Le numéro affiché dans ce repère correspond au numéro de la pièce dans la liste de pièces.

Modification de repères

Vous pouvez modifier le contenu et la forme de repères existants. La modification du repère vous permet soit de remplacer la forme du repère, soit de changer ou de remplacer la valeur affichée dans le repère.



Après avoir créé un dessin, vous pouvez ajouter une liste de pièces générée à partir d'une nomenclature et répertorie soit l'intégralité des pièces figurant dans la base de données de nomenclature, soit uniquement les pièces spécifiées. Une liste de pièces peut afficher quatre types d'informations :

- Structuré
- Pièces uniquement
- Structuré (héritage)
- Pièces uniquement (héritage)